

1. ZLECENIE BADANIA DIAGNOSTYCZNEGO

Rodzaj badania: badanie w kierunku jakościowego wykrycia przeciwciał IgM, IgG

Rodzaj materiału: krew włośniczkowa

1. DANE OSOBY BADANEJ (Proszę wypełniać drukowanymi literami)

Nazwisko i imię:

PESEL

--	--	--	--	--	--	--	--	--	--	--	--	--	--	--	--	--	--	--	--

Data urodzenia:

		-			-					
--	--	---	--	--	---	--	--	--	--	--

dzień

miesiąc

rok

Miejsce urodzenia:

Adres zamieszkania: Miejscowość:

		-			
--	--	---	--	--	--

Kod pocztowy

Ulica:

--	--	--	--

Numer domu

--	--	--	--

Numer mieszkania

Numer dokumentu potwierdzającego tożsamość (wpisać w przypadku braku nr pesel lub wyjazdu za granicę):

Rodzaj dokumentu: numer

Obywatelstwo Telefon

--	--	--	--	--	--	--	--	--	--

e-mail:@.....

2. PODSTAWA SKIEROWANIA NA BADANIE

- Kryterium epidemiologiczne (bezpośredni lub potencjalny kontakt z osobą zakażoną wirusem SARS-CoV-2)
- Kryterium kliniczne (gorączka, kaszel, duszność, brak węchu i / lub smaku)
- Hospitalizacja i diagnostyka w kierunku wirusowego zapalenia płuc.
- Ognisko wirusowego zapalenia płuc o nieznannej etiologii.
- Wyjazd za granicę
- Inne (podać przyczynę).....

3. INNE INFORMACJE DOTYCZĄCE BADANIA

Data pobrania badania:

		/			/		
dd	mm		rr				

Godzina pobrania materiału:

		:		
--	--	---	--	--

Uwagi:

.....
Czytelny odpis osoby pobierającej materiał

Oświadczenie

Szybki test diagnostyczny do wykrywania przeciwciał anty – SARS-CoV-2 we krwi pełnej

Szybki test diagnostyczny do jakościowego wykrywania przeciwciał IgM/IgG we krwi pełnej z palca przeznaczony jest wyłącznie do profesjonalnej diagnostyki.

Test najlepiej wykonać minimum w 10 dobie od kontaktu z osobą zakażoną lub w momencie kiedy pacjent ma objawy manifestujące kaszlem, dusznością i gorączką.

Nie należy testu tego traktować jako jedynego kryterium diagnozy zakażenia SARS-CoV-2.

Tak jak w przypadku wszystkich testów diagnostycznych, wyniki testu powinny być rozpatrywane w połączeniu z innymi informacjami o stanie zdrowia pacjenta. Jeżeli test wykaże wynik negatywny, natomiast osoba badana wykazuje inne objawy zakażenia SARS-CoV-2, zaleca się konsultację telefoniczną z lekarzem. Wynik negatywny nie wyklucza możliwości zakażenia koronawirusem.

Wynik IgG

Względna dokładność: 100%

Względna swoistość: 98%

Precyzja: 98.6%

Wynik IgM

Względna dokładność: 85%

Względna swoistość: 96%

Precyzja: 92.9%

Oświadczenie

Ja niżej podpisany/na oświadczam, że zapoznałem/am się z powyższymi informacjami i świadomie podjęłam / podjąłem decyzję o przedmiocie poddania się testowi.

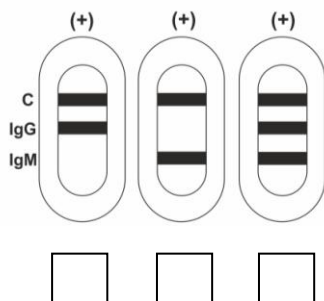
.....
Czytelny podpis pacjenta

1. Oświadczam, że wyrażam zgodę na przetwarzanie przez Centrum Medyczne Medyk sp. z o.o. sp. k. z siedzibą w Rzeszowie, ul. Fryderyka Szopena 1, 35-055 Rzeszów, moich danych osobowych podanych w związku z wykonywanym testem w celach związanych z wykonywaniem testu.
2. Administratorem Państwa danych osobowych jest Centrum Medyczne Medyk sp. z o.o. s. k. z siedzibą przy ul. Szopena 1 w Rzeszowie. Szczegółowe informacje dotyczące przetwarzania Państwa danych osobowych znajdują Państwo na stronie internetowej : www.medyk.rzeszow.pl oraz w przychodni.

.....
Czytelny podpis pacjenta

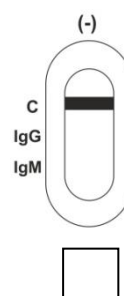
WYNIK SZYBKIEGO TESTU W KIERUNKU PORZECIWCIAŁ IgG / IgM

WYNIK POZYTYWNY



.....
Czytelny odpis pacjenta

WYNIK NEGATYWNY



.....
Czytelny odpis wykonującego badania